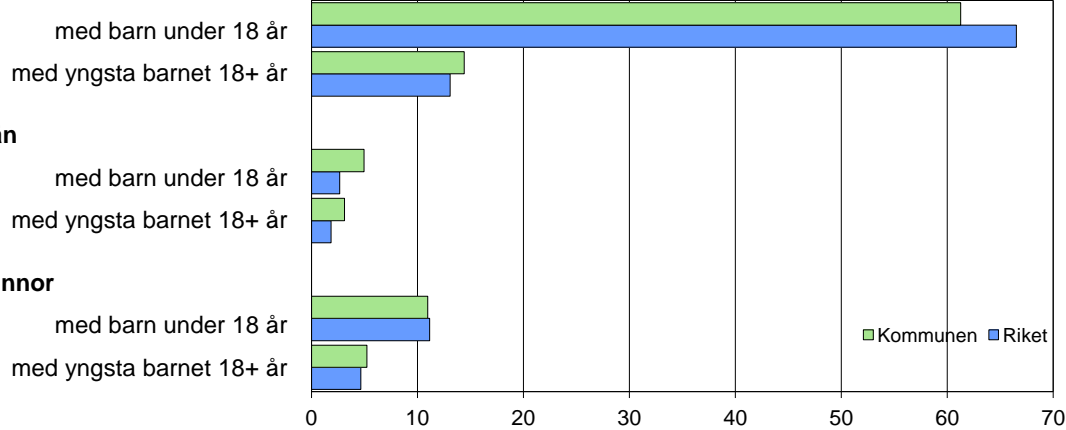
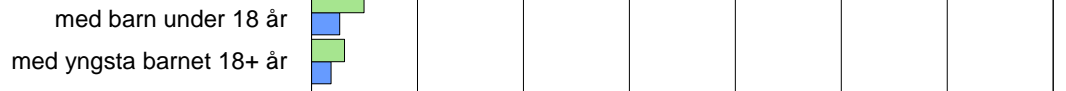


Barn och föräldrar efter familjetyp 2010

Sammanboende



Ensamstående män



Ensamstående kvinnor



Procent

Barn 0–17 år efter föräldrarnas sammanboendeform 2010

Sammanboendeform	Enligt folkbokföringen						Enl. unders. HEK	
	Kommunen			Riket			Riket 2009	
	Barn Antal	Medelantal % syskon*		Barn Antal 1 000-tal	Medelantal % syskon*		Barn Antal 1 000-tal	%
Barn till sammanboende	737	77	1,3	1 525	79	1,3	1 459	83
gifta	468	49	1,4	1 068	56	1,4	996	56
sambor m. gemensamma barn	269	28	1,2	457	24	1,1	421	24
sambor m. enbart särkullsbarn	42	2
Barn till ensamstående män	67	7	0,8	74	4	0,8	61	3
Barn till ensamstående kvinnor	156	16	1,0	313	16	1,1	247	14
Flyttat hemifrån eller ofullst. uppg.	7	0
Samtliga barn	961	100	1,2	1 919	100	1,3	1 767	100
Barn till sammanboende bor med båda biologiska föräldrar	688	93	1,3	1 429	94	1,3		
mor+styvfar	35	5	2,1	74	5	1,7		
far+styvmor	10	1	1,6	16	1	2,0		

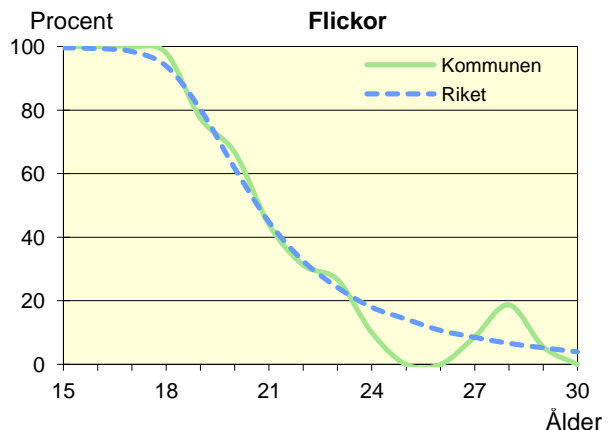
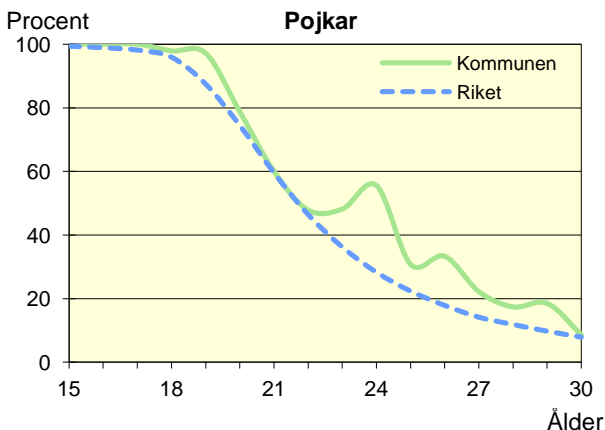
* Avser hemmaboende barn 0–21 år

Uppgifter saknas om "Barn till sambor med enbart särkullsbarn" p.g.a. brister i folkbokföringen. Dessa

barn ingår i någon av grupperna "Barn till ensamstående män" eller "Barn till ensamstående kvinnor". Se vidare förklaringar i särskilt blad.

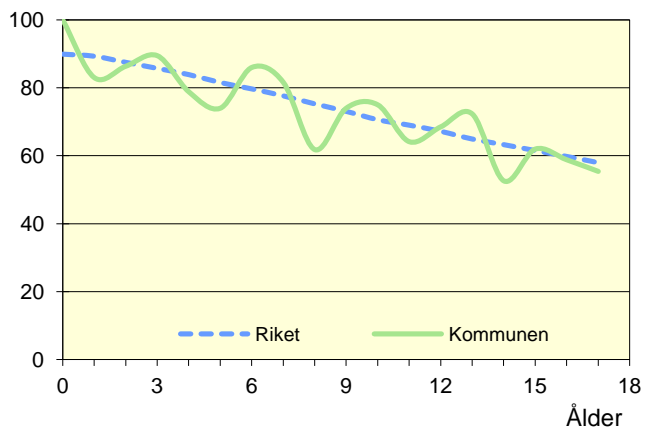
Hemmaboende ungdomar efter ålder 2010

Andel av ungdomarna i åldern 15–30 år som fortfarande bor hemma



Biologiska föräldrar 2010

Andel barn 0–17 år som bor med båda föräldrarna
Procent

**Barn som bor med båda föräldrarna 2010**

	Vid		
	6 års ålder	13 års ålder	17 års ålder
Kommunen	86	72	55
Riket	80	65	58

Andel (%) av alla i resp. ålder

Barn vilkas föräldrar separerat 2008–2010

Barnets ålder	Föräldrarna var		Separationer/100 barn	
	Gifta	Sambo	Kommunen	Riket
0–5 år	12	17	3,8	3,4
6–12 år	30	11	4,6	3,2
13–17 år	26	18	5,1	3,0
0–17 år	68	46	4,5	3,2

Svensk och utländsk bakgrund 2010

Födelseland	Procentuell fördelning Kommunen				Riket
	0–5 år	6–12 år	13–17 år	0–17 år	0–17 år
Barn födda i Sverige	98	94	94	95	93
båda föräld. födda i Sverige	84	83	78	81	70
en föräld. född utomlands	10	8	13	10	11
båda föräld. födda utomlands	4	3	4	3	12
Barn födda utomlands	2	6	6	5	7
därav adoptivbarn	0	2	2	1	1
Samtliga barn, %	100	100	100	100	100
Samtliga barn, antal	271	355	335	961	1 918 914

Barn till förvärvsarb. föräldrar 2010

Familjetyp	Andel (%) av barnen i resp. familjetyp	
	Kommunen	Riket
Sammanboende		
Pappa	93	90
Mamma	79	82
Ensamstående		
Pappa	91	85
Mamma	70	70

Föräldern förvärvsarbetar i november det aktuella året

Barn till arbetslösa föräldrar 2010

Familjetyp	Andel (%) av barnen i resp. familjetyp	
	Kommunen	Riket
Sammanboende		
Pappa	6	6
Mamma	11	7
Ensamstående		
Pappa	10	8
Mamma	8	10

Föräldern har varit arbetslös någon gång under året

Disponibel inkomst i familjer med barn 0–17 år 2010

Familjetyp	1 barn		2 barn		3 barn		4+ barn	
	Kom.	Riket	Kom.	Riket	Kom.	Riket	Kom.	Riket
Sammanboende föräldrar	450	476	466	506	469	506	461	458
Ensamstående pappor	242	268	308	291	..	290	..	287
Ensamstående mammor	217	220	218	243	252	253	..	280
Alla barnfamiljer	394	391	439	475	459	480	411	422

Avser medianinkomst, tkr