

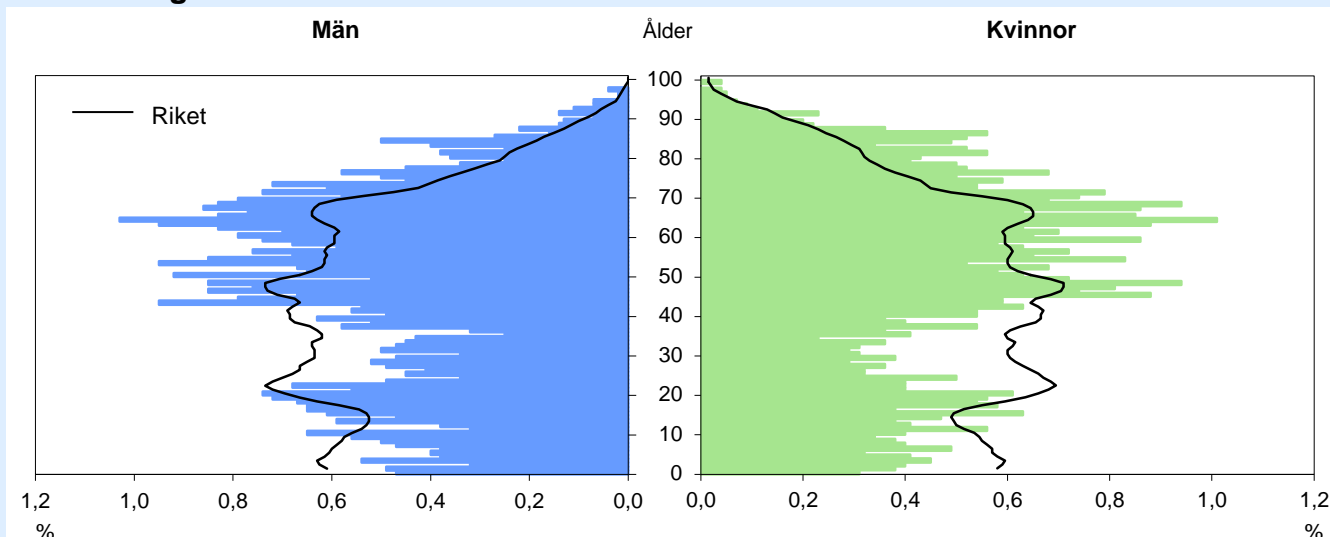
# Laxå

# 2013 Kommunfakta

Landareal: 602 kvkm

Invånare per kvkm: 9

## Folkmängd 31 december 2012



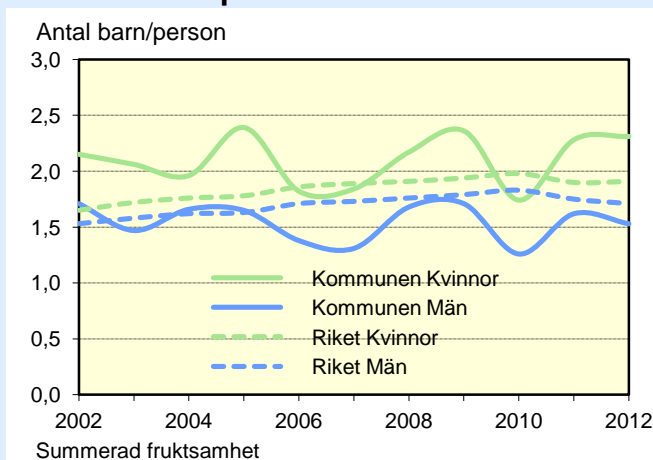
## Folkmängd 31 december 2012

Ålder	Procentuell fördelning Kommunen			Riket		
	M	Kv	Tot	M	Kv	Tot
0-6	6	6	6	9	8	8
7-15	9	8	9	10	9	10
16-19	5	4	5	5	5	5
20-24	5	5	5	7	7	7
25-44	20	17	18	26	25	26
45-64	30	30	30	26	25	25
65-79	18	20	19	13	14	14
80-	7	10	8	4	6	5
Totalt, %	100	100	100	100	100	100
Antal (1000)	3	3	6	4 766	4 790	9 556

## Befolkningsförändring 2002-2012

År (31/12)	Folkmängd Antal	Födelse- överskott	Flyttnings- överskott	
			M	Kv
2002	6 471	-19	-46	-40
2003	6 366	-31	-45	-28
2004	6 267	-44	3	-58
2005	6 136	-28	-53	-50
2006	6 046	-43	-29	-18
2007	5 922	-52	-37	-35
2008	5 870	-37	-5	-11
2009	5 786	-27	-28	-29
2010	5 686	-55	-29	-16
2011	5 622	-31	6	-36
2012	5 552	-34	-28	-8

## Födda barn per kvinna/man



## Flyttningar 2012

	Män	Kvinnor
<b>Antal inflyttningar</b>	129	148
från övriga kommuner i länet	46	55
från övriga län	39	46
från utlandet	44	47
Däruv 18-24 år	22	32
<b>Antal utflyttningar</b>	157	156
till övriga kommuner i länet	101	94
till övriga län	53	57
till utlandet	3	5
Däruv 18-24 år	43	45
<b>Flyttningsnetto</b>	-28	-8

## Födda och döda 2012

Antal	Män	Kvinnor
Födda	27	18
Döda	37	42

## Utrikes födda 2012

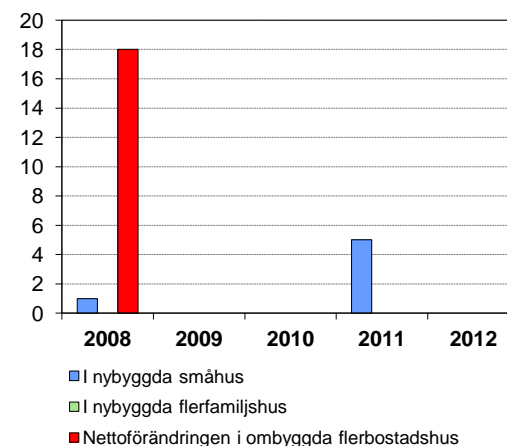
Andel (%) av de boende i	M	Kv	Tot
Kommunen	11	12	11
Riket	15	16	15

## Mandat i kommunfullmäktige

Partier	Antal mandat vid valet			
	2006		2010	
	Män	Kvinnor	Män	Kvinnor
Moderata samlingspartiet	2	1	3	1
Centerpartiet	2	2	1	2
Folkpartiet liberalerna	1	1	1	1
Kristdemokraterna	2	1	2	2
Miljöpartiet de gröna	0	1	0	1
Socialdemokraterna	7	7	7	7
Vänsterpartiet	2	2	2	1
Sverigedemokraterna	0	0	0	0
Övriga partier	0	0	0	0
Samtliga partier	16	15	16	15

## Nybyggda/ombyggda bostäder

Antal lägenheter



## Befolkningen efter utbildningsnivå 31 december 2012

Utbildningsnivå	Procentuell fördelning								
	Kommunen			Länet			Riket		
	M	Kv	Tot	M	Kv	Tot	M	Kv	Tot
Förgymnasial utbildning	19	17	18	16	12	14	15	11	13
Gymnasial utbildning	66	59	63	55	48	52	49	44	47
Eftergymnasial utbildning	14	24	18	27	39	33	33	43	38
Uppgift saknas	1	1	1	1	1	1	2	2	2
Totalt, %	100	100	100	100	100	100	100	100	100
Antal, 1 000-tal	2	1	3	81	79	161	2 817	2 734	5 551

Avser 20–64 år

## Förvärvsarbetande 2011

	Andel (%) av alla i resp. ålder		
	Män	Kvinnor	Totalt
<b>Kommunen</b>			
20–24 år	80	60	72
25–44 år	89	82	86
45–64 år	83	76	79
20–64 år	85	77	81
<b>Länet</b>			
20–24 år	61	53	57
25–44 år	83	77	80
45–64 år	80	76	78
20–64 år	79	74	76
<b>Riket</b>			
20–24 år	59	54	57
25–44 år	82	78	80
45–64 år	80	77	79
20–64 år	79	75	77

Avser nattbefolkning

## Förvärvsarbetande efter sektor 2011

	Nattbefolkning		Dagbefolkning	
	Män	Kvinnor	Män	Kvinnor
<b>Kommunen</b>	1 491	1 160	1 558	1 087
Näringsl., övr. org.	1 390	629	1 484	583
Off. förv. o service	101	531	74	504
<b>Länet, 1 000-tal</b>	69	62	68	62
Näringsl., övr. org.	58	30	57	29
Off. förv. o service	11	32	11	32
<b>Riket, 1 000-tal</b>	2 364	2 151	2 358	2 148
Näringsl., övr. org.	2 039	1 219	2 033	1 217
Off. förv. o service	325	932	324	931

Antal i åldern 16 år och däröver

## Pendling 2011

	Män	Kvinnor
<b>Inpendling</b>	554	256
från övriga kommuner i länet	432	207
från övriga län	122	49
<b>Utpendling</b>	487	329
till övriga kommuner i länet	349	268
till övriga län	138	61
<b>Nettopendling</b>	67	-73

Antal i åldern 16 år och däröver

## Nattbefolkning:

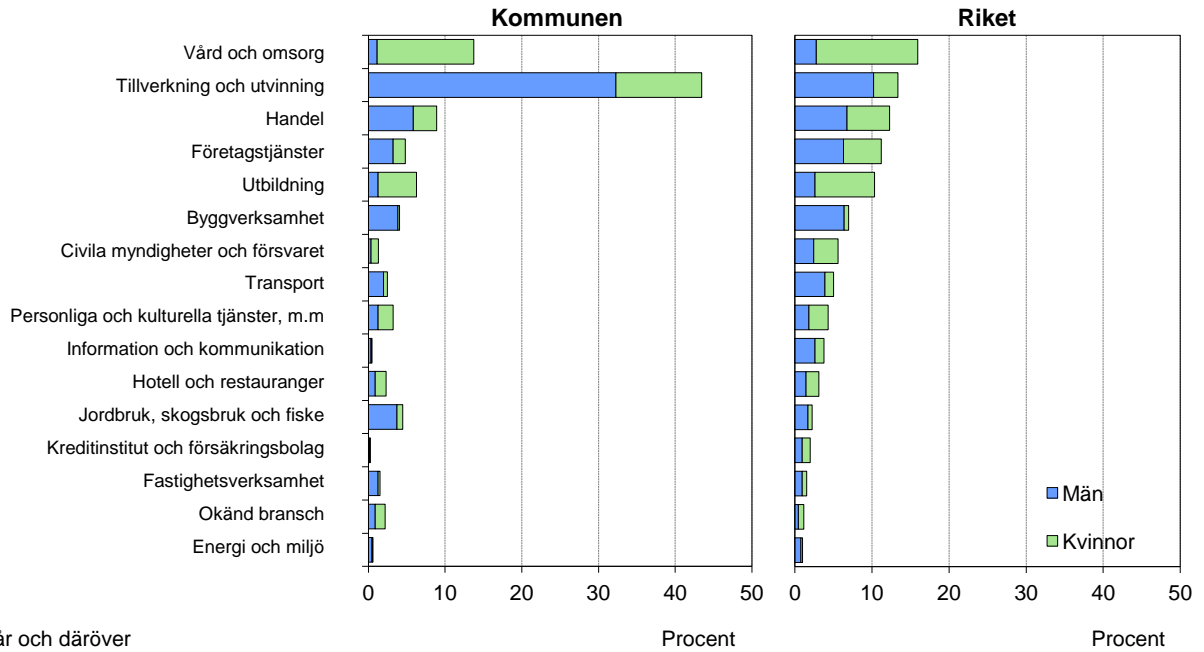
bor i kommunen och arbetar i eller utanför kommunen

## Dagbefolkning (arbetstillfällen):

arbetar i kommunen och bor i eller utanför kommunen

## Arbetsstillfällena 2011

Näringsgren



Avser 16 år och däröver

Procent

Procent

Arbetsstillfällena: arbetar i kommunen och bor i eller utanför kommunen (dagbefolkning)

## Företagare 2011

Antal sysselsatta	Män		Kvinnor	
	Företagare i eget AB	Egenföretagare	Företagare i eget AB	Egenföretagare
1	19	124	2	67
2-4	29	15	9	9
5-9	21	2	3	0
10-	17	0	1	0
<b>Totalt</b>	<b>86</b>	<b>141</b>	<b>15</b>	<b>76</b>

Antal i åldern 16 år och däröver Avser dagbefolkning

## Sjuk- och aktivitetsersättning, 2012

	Andel (%) av alla i resp. ålder		
	Män	Kvinnor	Totalt
<b>Kommunen</b>			
55-59 år	15	24	19
60-64 år	17	36	26
20-64 år	9	13	11
<b>Riket</b>			
55-59 år	11	17	14
60-64 år	16	24	20
20-64 år	5	8	7

Ersätter förmånerna förtidspension och sjukbidrag

## Arbetssökande

	Andel (%) av alla i respektive åldersgrupp								
	Kommunen			Länet			Riket		
	M	Kv	Tot	M	Kv	Tot	M	Kv	Tot
<b>mars 2012</b>									
20-64 år	6	6	6	8	7	7	7	6	7
Öppet arbetslösa	4	3	3	4	3	4	4	3	4
Progr. m. aktivitetsstöd	2	4	3	4	4	4	3	3	3
Därav 20-24 år	20	19	19	16	11	13	13	10	11
Antal 20-64 år	97	89	186	6 483	5 521	12 004	197 576	172 173	369 749
<b>mars 2013</b>									
20-64 år	9	10	9	9	7	8	8	6	7
Öppet arbetslösa	5	6	5	4	3	4	4	3	4
Progr. m. aktivitetsstöd	4	4	4	4	4	4	3	3	3
Därav 20-24 år	25	23	24	16	11	14	14	9	11
Antal 20-64 år	144	133	277	7 095	5 757	12 852	213 937	174 930	388 867

Redovisningen avser inskrivna vid arbetsförmedlingen

Källa: Arbetsförmedlingen

## Arbetsstillfällena och förvärvsarbetande 2011 – totalt

Näringsgren	Dagbefolkning				Nattbefolkning			
	Kommunen		Länet	Riket	Kommunen		Länet	Riket
	Antal	%	%	%	Antal	%	%	%
Jordbruk, skogsbruk och fiske	118	4	2	2	114	4	2	2
Tillverkning och utvinning	1 149	43	17	13	849	32	17	13
Energi och miljö	16	1	1	1	21	1	1	1
Byggverksamhet	107	4	7	7	160	6	7	7
Handel	235	9	12	12	269	10	12	12
Transport	65	2	5	5	124	5	5	5
Hotell och restauranger	61	2	3	3	70	3	3	3
Information och kommunikation	12	0	2	4	19	1	2	4
Kreditinstitut och försäkringsbolag	7	0	1	2	8	0	1	2
Fastighetsverksamhet	40	2	2	2	39	1	2	2
Företagstjänster	127	5	9	11	188	7	9	11
Civila myndigheter och försvaret	35	1	6	6	78	3	6	6
Utbildning	166	6	11	10	171	6	10	10
Vård och omsorg	364	14	18	16	371	14	18	16
Personliga och kulturella tjänster, m.m	85	3	4	4	113	4	4	4
Okänd bransch	58	2	1	1	57	2	1	1
<b>Totalt</b>	<b>2 645</b>	<b>100</b>	<b>100</b>	<b>100</b>	<b>2 651</b>	<b>100</b>	<b>100</b>	<b>100</b>
Avser 16 år och däröver								

## Arbetsstillfällena och förvärvsarbetande 2011 – män

Näringsgren	Dagbefolkning				Nattbefolkning			
	Kommunen		Länet	Riket	Kommunen		Länet	Riket
	Antal	%	%	%	Antal	%	%	%
Jordbruk, skogsbruk och fiske	99	6	4	3	94	6	4	3
Tillverkning och utvinning	853	55	25	20	609	41	24	19
Energi och miljö	13	1	1	1	18	1	1	1
Byggverksamhet	102	7	13	12	149	10	12	12
Handel	155	10	13	13	168	11	13	13
Transport	52	3	7	7	98	7	7	8
Hotell och restauranger	23	1	2	3	32	2	2	3
Information och kommunikation	9	1	3	5	16	1	3	5
Kreditinstitut och försäkringsbolag	4	0	1	2	4	0	1	2
Fastighetsverksamhet	33	2	2	2	30	2	2	2
Företagstjänster	85	5	9	12	112	8	9	12
Civila myndigheter och försvaret	9	1	5	5	32	2	5	5
Utbildning	33	2	5	5	26	2	5	5
Vård och omsorg	30	2	6	5	30	2	6	5
Personliga och kulturella tjänster, m.m	34	2	3	4	47	3	3	4
Okänd bransch	24	2	1	1	26	2	1	1
<b>Totalt</b>	<b>1 558</b>	<b>100</b>	<b>100</b>	<b>100</b>	<b>1 491</b>	<b>100</b>	<b>100</b>	<b>100</b>
Avser 16 år och däröver								

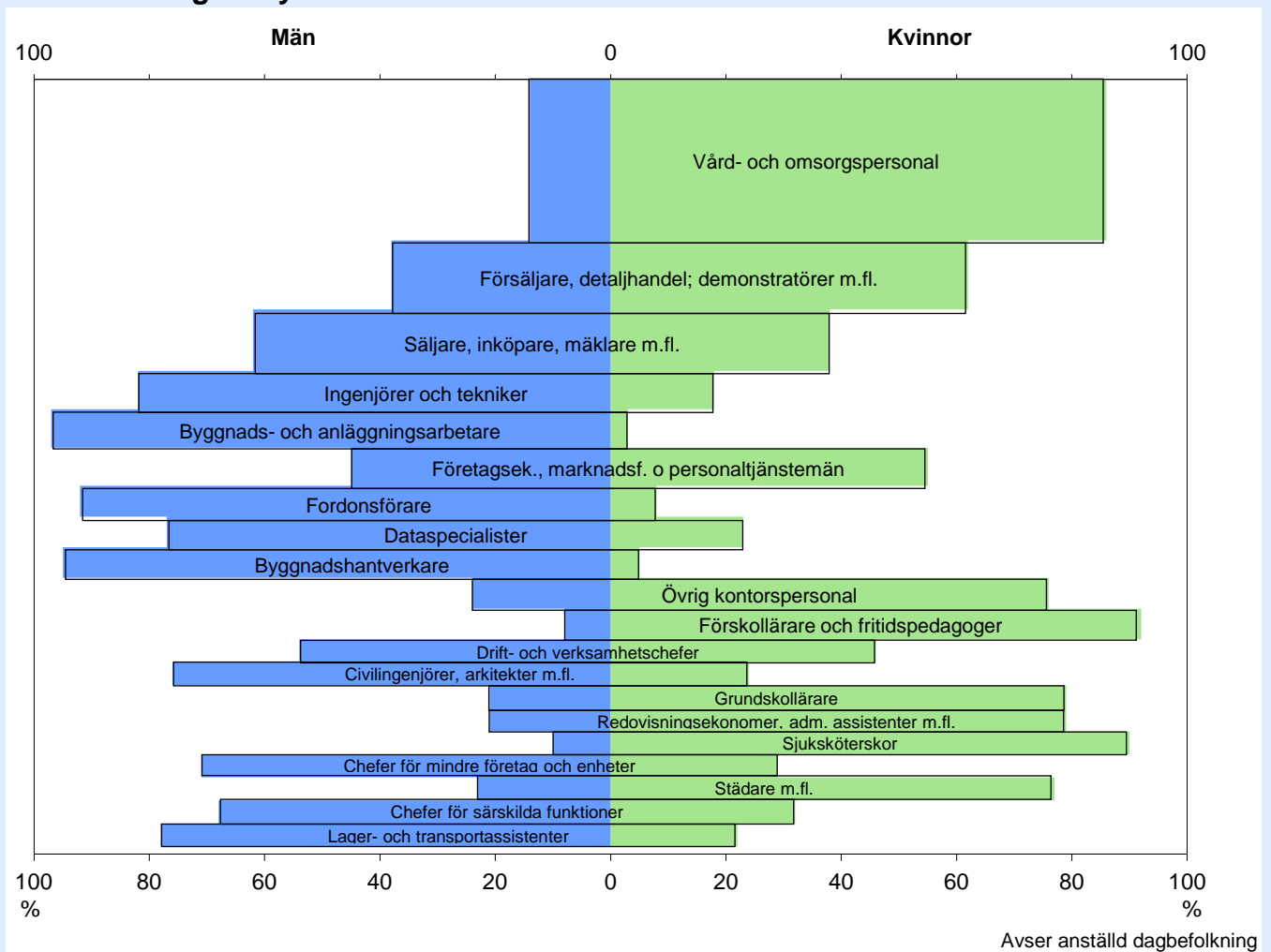
## Arbetsstillfällena och förvärvsarbetande 2011 – kvinnor

Näringsgren	Dagbefolkning				Nattbefolkning			
	Kommunen		Länet	Riket	Kommunen		Länet	Riket
	Antal	%	%	%	Antal	%	%	%
Jordbruk, skogsbruk och fiske	19	2	1	1	20	2	1	1
Tillverkning och utvinning	296	27	8	7	240	21	8	7
Energi och miljö	3	0	0	0	3	0	0	0
Byggverksamhet	5	0	1	1	11	1	1	1
Handel	80	7	11	12	101	9	11	12
Transport	13	1	2	2	26	2	2	2
Hotell och restauranger	38	3	3	3	38	3	3	3
Information och kommunikation	3	0	1	2	3	0	1	2
Kreditinstitut och försäkringsbolag	3	0	1	2	4	0	1	2
Fastighetsverksamhet	7	1	1	1	9	1	1	1
Företagstjänster	42	4	9	10	76	7	9	10
Civila myndigheter och försvaret	26	2	8	7	46	4	8	7
Utbildning	133	12	16	16	145	13	16	16
Vård och omsorg	334	31	31	28	341	29	31	28
Personliga och kulturella tjänster, m.m	51	5	5	5	66	6	5	5
Okänd bransch	34	3	1	1	31	3	1	1
<b>Totalt</b>	<b>1 087</b>	<b>100</b>	<b>100</b>	<b>100</b>	<b>1 160</b>	<b>100</b>	<b>100</b>	<b>100</b>
Avser 16 år och däröver								

## De 20 vanligaste yrkena i kommunen, 2011

Avser anställd dagbefolkning	Antal		Proc.förd.			Könsförd. (%)		
	Män	Kvinnor	M	Kv	Tot	M	Kv	
Vård- och omsorgspersonal		12	286	1	29	13	4	96
Montörer	127		73	9	7	8	64	37
Maskinoperatörer, gummi- och plastindustri	107		51	8	5	7	68	32
Ingenjörer och tekniker	127		12	9	1	6	91	9
Processoperatörer, trä- och pappersindustri	86		21	6	2	5	80	20
Maskinoperatörer, metall- och mineralbehandling	92		5	7	1	4	95	5
Lager- och transportassistenter	68		17	5	2	4	80	20
Försäljare, detaljhandel; demonstratörer m.fl.	27		50	2	5	3	35	65
Maskin- och motorreparatörer	58		0	4	0	2	100	0
Gjutare, svetsare, plåtslagare m.fl.	53		2	4	0	2	96	4
Övrig kontorspersonal	13		41	1	4	2	24	76
Maskinförare	53		1	4	0	2	98	2
Byggnads- och anläggningsarbetare	51		2	4	0	2	96	4
Drift- och verksamhetschefer	37		14	3	1	2	73	27
Fordonsförare	40		5	3	1	2	89	11
Säljare, inköpare, mäklare m.fl.	28		16	2	2	2	64	36
Byggnadshantverkare	42		1	3	0	2	98	2
Grundskollärare	13		25	1	3	2	34	66
Förskollärare och fritidspedagoger	0		38	0	4	2	0	100
Chefer för mindre företag och enheter	29		4	2	0	1	88	12
Totalt 20 yrken	1 063		664	77	67	73	62	38
Totalt alla yrken	1 385		992	100	100	100	58	42

## De 20 vanligaste yrkena i riket 2011



## Förskoleverksamhet och skolbarnomsorg 2012

Inskrivna barn	Kommunen		Riket
	Antal	%	%
Förskola, 1–5 år	200	87	84
Fritidshem, 6–12 år	127	37	56
Pedagogisk omsorg, 1–5 år	0	0	3
6–12 år	0	0	0

Andel (%) av alla i respektive åldersgrupp

## Äldreomsorg - Personer 80 år och äldre

	Andel (%) av alla i resp. grupp			
	Kommunen		Riket	
	M	Kv	M	Kv
Hemtj. i ordin. boende 1)	19	25	19	27
Särsk. boendeformer 1)	0	11	10	16
Färdtjänstillstånd 2011	19	25	26	40

1) 1 oktober 2012.

## Sammanräknad förv.inkomst 2011

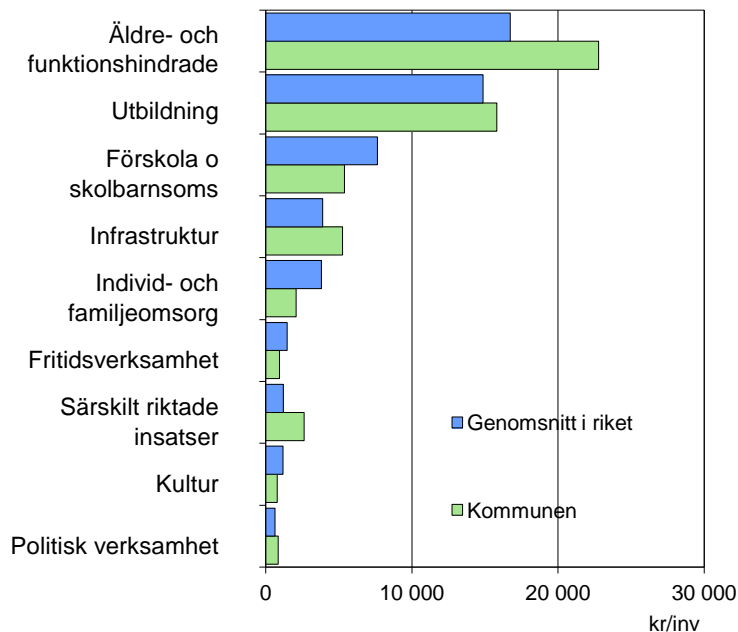
	Antal kronor i 1000-tal		
	Män	Kvinnor	Totalt
<b>Medelinkomst</b>			
Kommunen	299	226	265
Länet	294	223	259
Riket	311	237	274
<b>Medianinkomst</b>			
Kommunen	297	238	269
Länet	297	232	262
Riket	300	238	266

Avser 20–64 år

## Ekonomiskt bistånd 2011

Hushållstyp	Bidragshushåll		Riket
	Antal	%	%
<b>Sammanboende</b>			
utan barn	0	0	5
med barn	0	0	11
<b>Ensamstående män</b>			
utan barn	14	100	40
med barn	0	0	3
<b>Ensamstående kvinnor</b>			
utan barn	0	0	25
med barn	0	0	16
<b>Totalt</b>	14	100	100

## Kostnader i kronor per invånare 2011



## Kommunalskatt 2013

Kommunen	
Total skattesats	33,23
däruv till kommun	22,21
Skatteunderlag, kr/inv	168 637
Skatteunderlag, index	94

Genomsnitt i länet	
Total skattesats	32,32
däruv till kommun	21,30
Skatteunderlag, kr/inv	167 716
Skatteunderlag, index	93

Genomsnitt i riket	
Total skattesats	31,73
däruv till kommun	20,62
Skatteunderlag, kr/inv	180 028
Skatteunderlag, index	100

Index, riket = 100