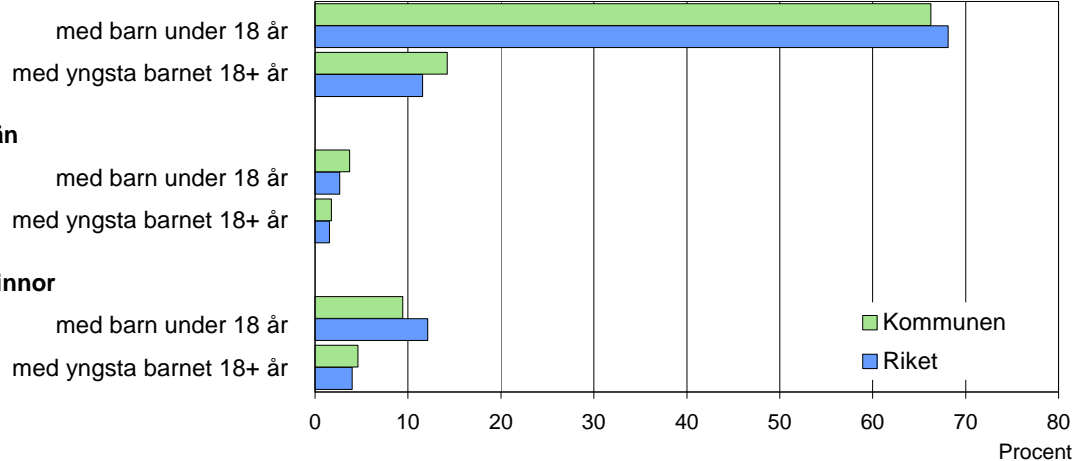
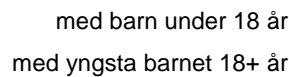
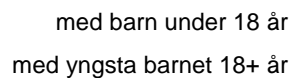


Barn och föräldrar efter familjetyp 2006**Sammanboende****Ensamstående män****Ensamstående kvinnor****Barn 0–17 år efter föräldrarnas sammanboendeform 2006**

Sammanboendeform	Enligt folkbokföringen						Enl. unders. HEK Riket 2005	
	Kommunen			Riket			Riket 2005	
	Barn Antal	Medelantal % syskon*		Barn Antal 1 000-tal	Medelantal % syskon*		Barn Antal 1 000-tal	%
Barn till sammanboende	929	80	1,4	1 523	79	1,3	1 609	81
gifta	623	54	1,5	1 060	55	1,4	1 064	53
sambor m. gemensamma barn	306	26	1,3	463	24	1,1	487	24
sambor m. enbart särkullsbarn	58	3
Barn till ensamstående män	64	6	0,9	71	4	0,8	64	3
Barn till ensamstående kvinnor	164	14	1,1	334	17	1,1	325	16
Flyttat hemifrån eller ofullst. uppg.	6	0
Samtliga barn	1 158	100	1,4	1 931	100	1,3	1 998	100
Barn till sammanboende bor med båda biologiska föräldrar	851	92	1,4	1 420	93	1,3		
mor+styvfar	65	7	2,1	81	5	1,8		
far+styvmor	7	1	1,6	16	1	2,0		

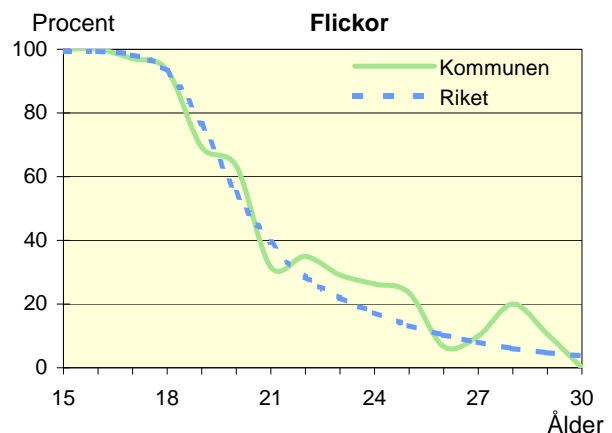
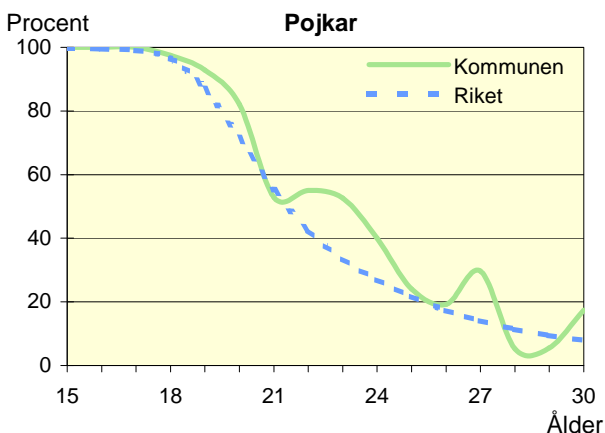
* Avser hemmaboende barn 0–21 år

Uppgifter saknas om "Barn till sambor med enbart särkullsbarn" p.g.a. brister i folkbokföringen. Dessa

barn ingår i någon av grupperna "Barn till ensamstående män" eller "Barn till ensamstående kvinnor". Se vidare förklaringar i särskilt blad.

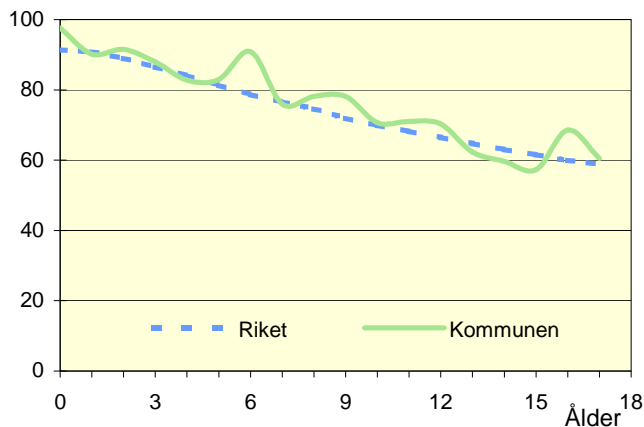
Hemmaboende ungdomar efter ålder 2006

Andel av ungdomarna i åldern 15–30 år som fortfarande bor hemma



Biologiska föräldrar 2006

Andel barn 0–17 år som bor med båda föräldrarna
Procent

**Barn som bor med båda föräldrarna 2006**

	Vid		
	6 års ålder	13 års ålder	17 års ålder
Kommunen	91	62	60
Riket	79	65	59

Andel (%) av alla i resp. ålder

Barn vilkas föräldrar separerat 2004–2006

Barnets ålder	Föräldrarna var		Separationer/100 barn	
	Gifta	Sambo	Kommunen	Riket
0–5 år	14	26	4,8	3,3
6–12 år	22	12	2,8	3,2
13–17 år	15	16	3,1	2,9
0–17 år	51	54	3,5	3,1

Svensk och utländsk bakgrund 2006

Födelseland	Procentuell fördelning Kommunen				Riket
	0–5 år	6–12 år	13–17 år	0–17 år	0–17 år
Barn födda i Sverige	98	95	94	96	95
båda föräld. födda i Sverige	82	80	78	80	73
en föräld. född utomlands	12	10	13	12	11
båda föräld. födda utomlands	4	5	3	4	10
Barn födda utomlands	2	5	6	4	5
därav adoptivbarn	0	2	1	1	1
Samtliga barn, %	100	100	100	100	100
Samtliga barn, antal	295	414	450	1 159	1 933 807

Barn till förvärvsarb. föräldrar 2006

Familjetyp	Andel (%) av barnen i resp. familjetyp	
	Kommunen	Riket
Sammanboende		
Pappa	92	90
Mamma	80	82
Ensamstående		
Pappa	88	84
Mamma	69	71

Föräldern förvärvsarbetar i november det aktuella året

Barn till arbetslösa föräldrar 2006

Familjetyp	Andel (%) av barnen i resp. familjetyp	
	Kommunen	Riket
Sammanboende		
Pappa	11	7
Mamma	21	13
Ensamstående		
Pappa	13	10
Mamma	29	16

Föräldern har varit arbetslös någon gång under året

Disponibel inkomst i familjer med barn 0–17 år 2006

Familjetyp	1 barn		2 barn		3 barn		4+ barn	
	Kom.	Riket	Kom.	Riket	Kom.	Riket	Kom.	Riket
Sammanboende föräldrar	386	399	397	419	402	423	386	405
Ensamstående pappor	183	222	238	245	..	256	..	255
Ensamstående mammor	192	191	210	216	255	237	..	264
Alla barnfamiljer	323	331	377	394	383	403	383	382

Avser medianinkomst, tkr